

Logowanie i przygotowanie platformy Office 365

Platforma jest całkowicie darmowa i dostępna dla uczniów naszej szkoły do momentu zakończenia edukacji w ZSO Rumia. Do platformy logujemy się korzystając z dowolnej przeglądarki internetowej na stronie:

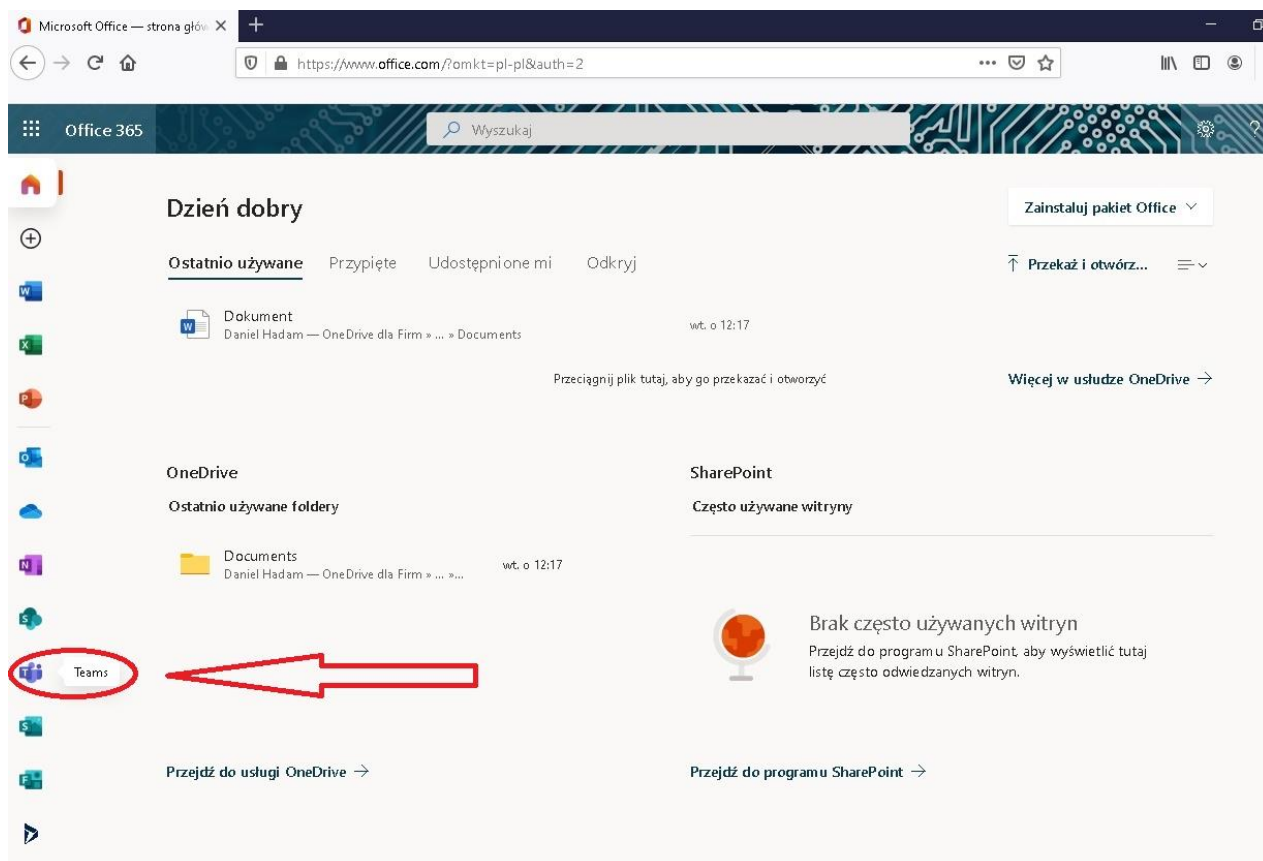
<https://www.office.com>

Link można znaleźć również na stronie szkoły, w zakładce „Dziennik elektroniczny”.

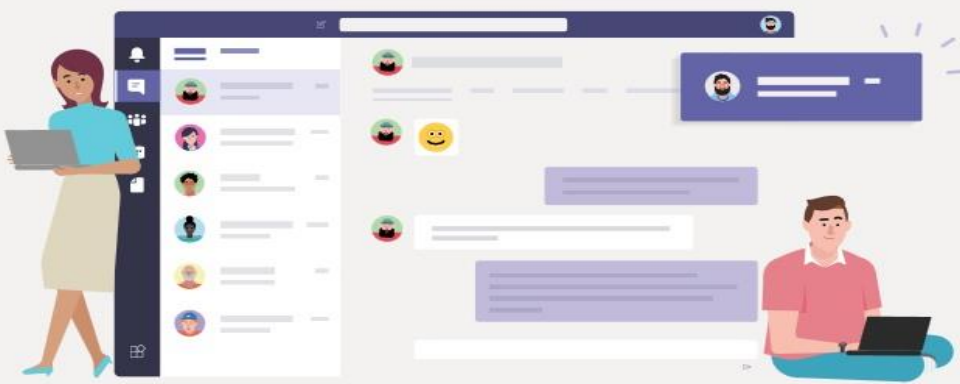
https://www.rumia.edu.pl/sp9/sp9_dzi.asp

1. Każdy Użytkownik – uczeń, ma założony adres email i utworzone hasło. Te dane są niezbędne w procesie logowania do platformy Office 365. Dane do logowania przygotowuje się przez administratora Platformy, który poprzez dziennik elektroniczny przesyła informacje do rodziców / opiekunów dziecka.
2. Platforma posiada wiele programów, między innymi wbudowany pakiet podstawowy Office (Word, Excel i PowerPoint), program do odbierania wiadomości email (Outlook) oraz aplikację TEAMS, która potrzebna jest w nauczaniu zdalnym.

Microsoft TEAMS, aplikacja do lekcji ONLINE. Można uruchomić na dwa sposoby:



Microsoft Teams



Pobierz aplikację Teams i łatwiej utrzymuj kontakty.

Pobierz aplikację systemu Windows
Zamiast tego użyj aplikacji internetowej

potrzebna instalacja programu, otworzy się aplikacja teams, która wymaga dostępu do Internetu

nie potrzebna instalacja aplikacji, Teams otworzy się w przeglądarce

Informacje prawne · Prywatność i pliki cookie · © 2020 Microsoft

Można zainstalować TEAMS i uruchamiać jako osobny program, pomijając logowanie na stronie internetowej albo logować się i uruchamiać aplikację w dowolnej przeglądarce. Oba sposoby uruchamiania wymagają dostępu do Internetu.

Jeśli posiadam już konto na platformie Office 365 lub Teams, by zalogować się do ZSO, muszę wylogować się z poprzedniego i wpisać dane do logowania dla naszej szkoły. Kont nie można połączyć.

Jeżeli młodzież nie potrzebuje całej platformy i chciałaby uczestniczyć tylko w lekcji ONLINE sugeruję, by zainstalować aplikację Teams na komputerze (laptopie, tablecie, smart fonie) i logować się bezpośrednio do niej, pomijając stronę <https://www.office.com>.

3. Po zalogowaniu do aplikacji Teams każda osoba zobaczy grupy, do których została przypisana. Nauczyciele tworzą zespoły klasowe oraz przedmiotowe dla uczniów.

Każda grupa klasowa utworzona jest według schematu, np:

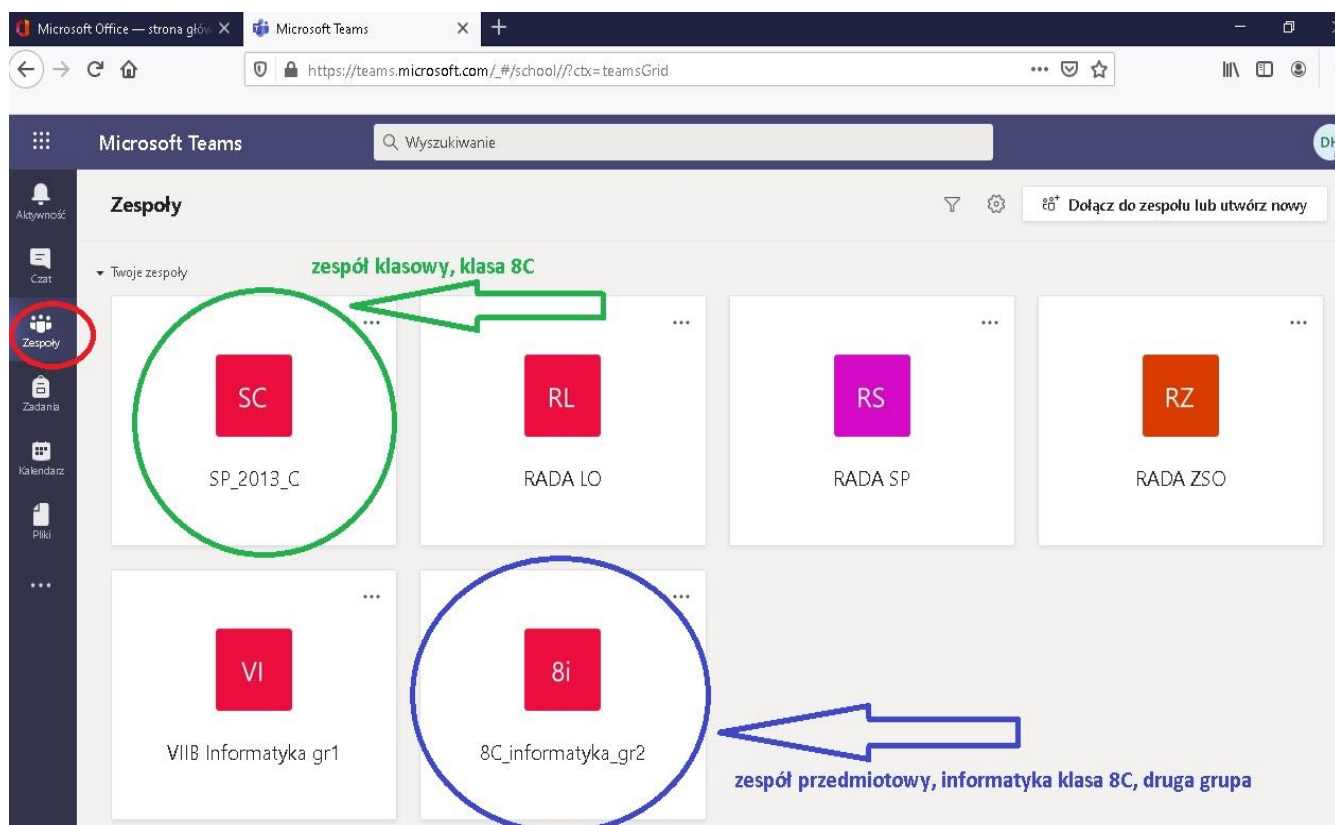
- SP_2020_A dla szkoły Podstawowej,
- OWP_A dla oddziałów przedszkolnych,
- LO_2020_A dla Liceum.

W tym przypadku oznacza to, że jest to klasa lub grupa A, która we wrześniu 2020 rozpoczęła naukę.

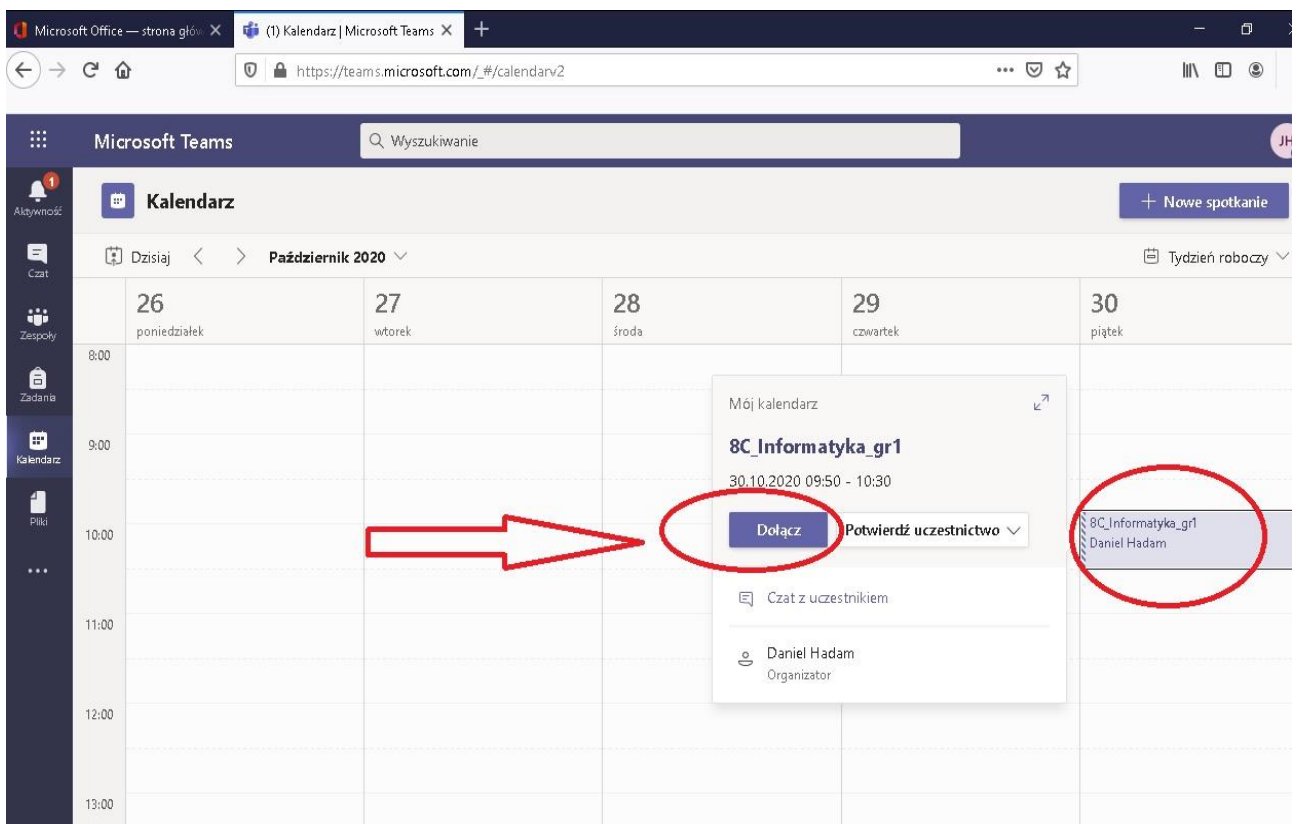
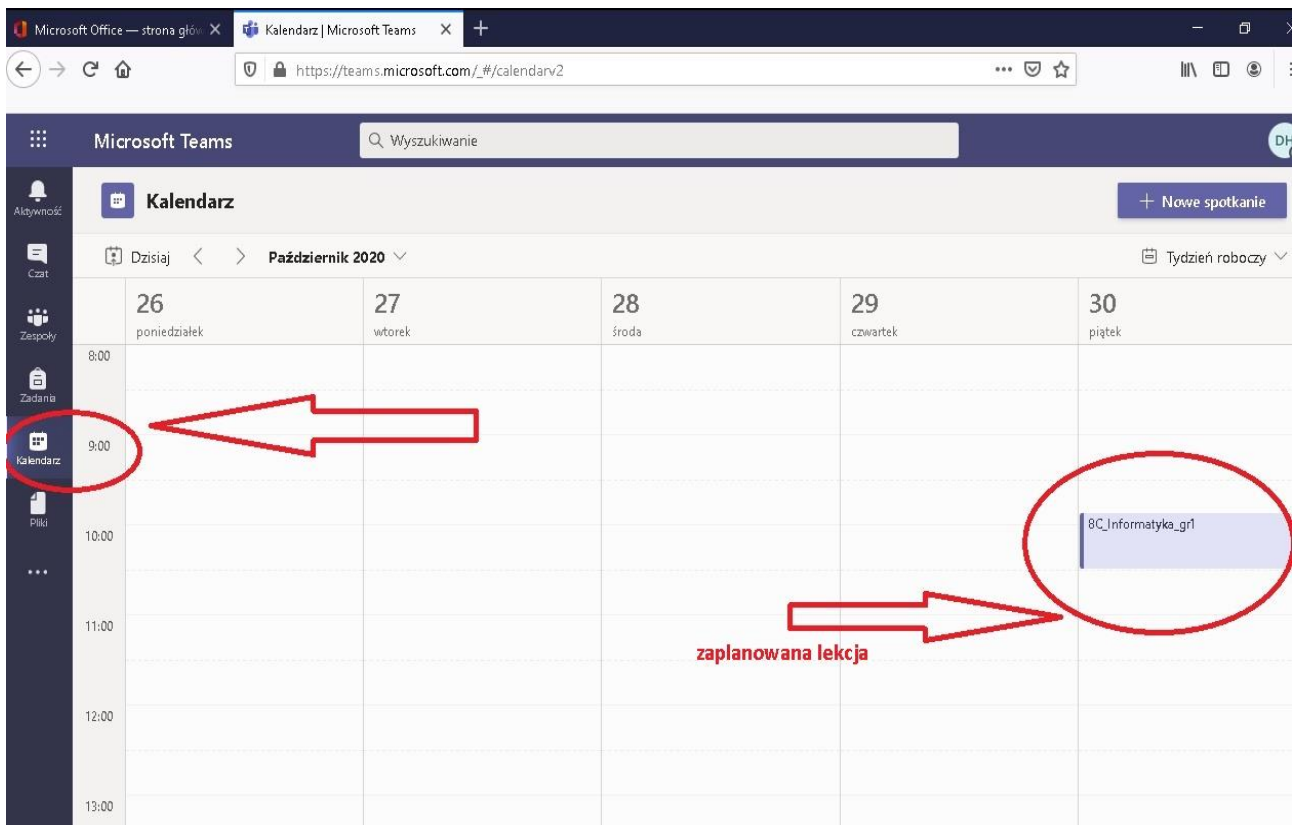
Czyli w roku szkolnym 2020 / 2021 wygląda to tak:

OWP_A, OWP_B, OWP_C, OWP_D - oddziały wychowania przedszkolnego;
SP_2020_A, SP_2020_B, SP_2020_C, ... - klasa I szkoły podstawowej;
SP_2019_A, SP_2019_B, SP_2019_C, ... - klasa II szkoły podstawowej;
SP_2018_A, SP_2018_B, SP_2018_C, ... - klasa III szkoły podstawowej;
SP_2017_A, SP_2017_B, SP_2017_C, ... - klasa IV szkoły podstawowej;
SP_2016_A, SP_2016_B, SP_2016_C, ... - klasa V szkoły podstawowej;
SP_2015_A, SP_2015_B, SP_2015_C, ... - klasa VI szkoły podstawowej;
SP_2014_A, SP_2014_B, SP_2014_C, ... - klasa VII szkoły podstawowej;
SP_2013_A, SP_2013_B, SP_2013_C, ... - klasa VIII szkoły podstawowej;
oraz
LO_2020_A, LO_2020_B, ... - klasa I Liceum Ogólnokształcącego;
LO_2019_A, LO_2019_B, ... - klasa II Liceum Ogólnokształcącego;
LO_2018_A, LO_2018_B, ... - klasa III Liceum Ogólnokształcącego.

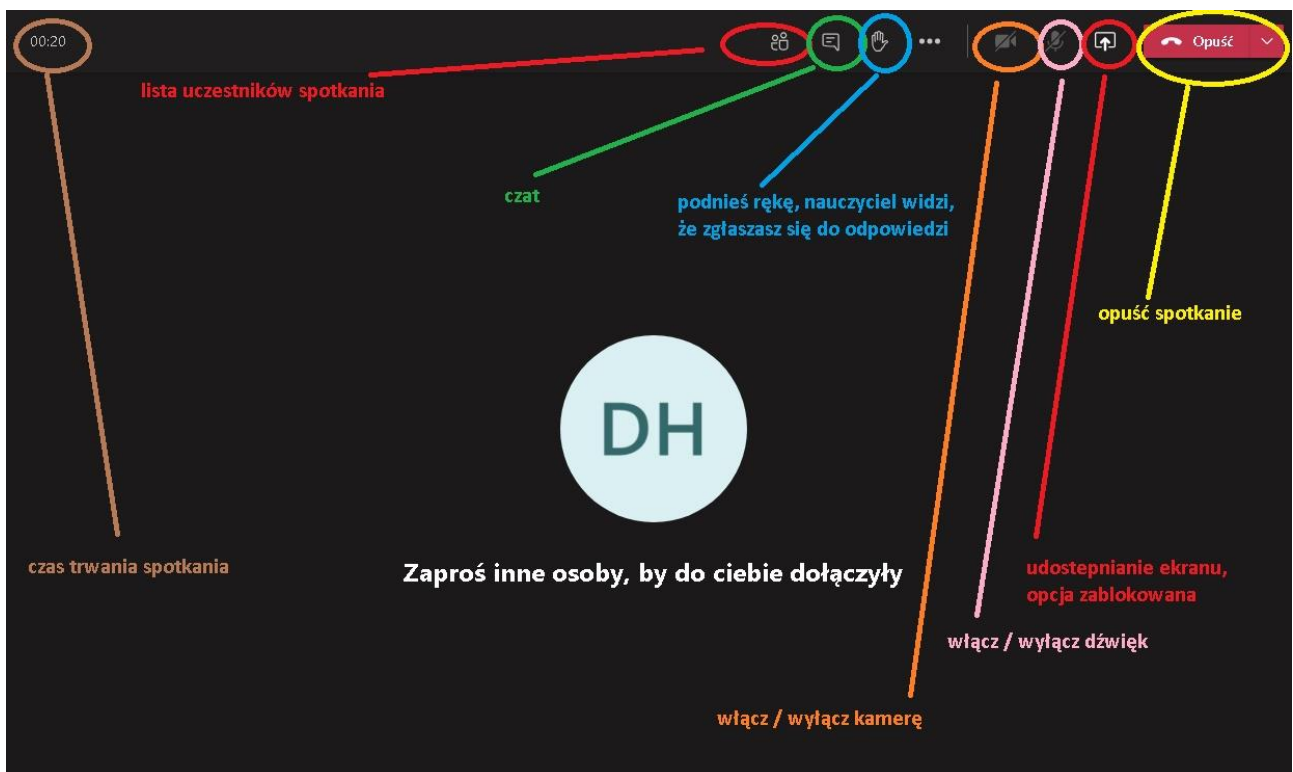
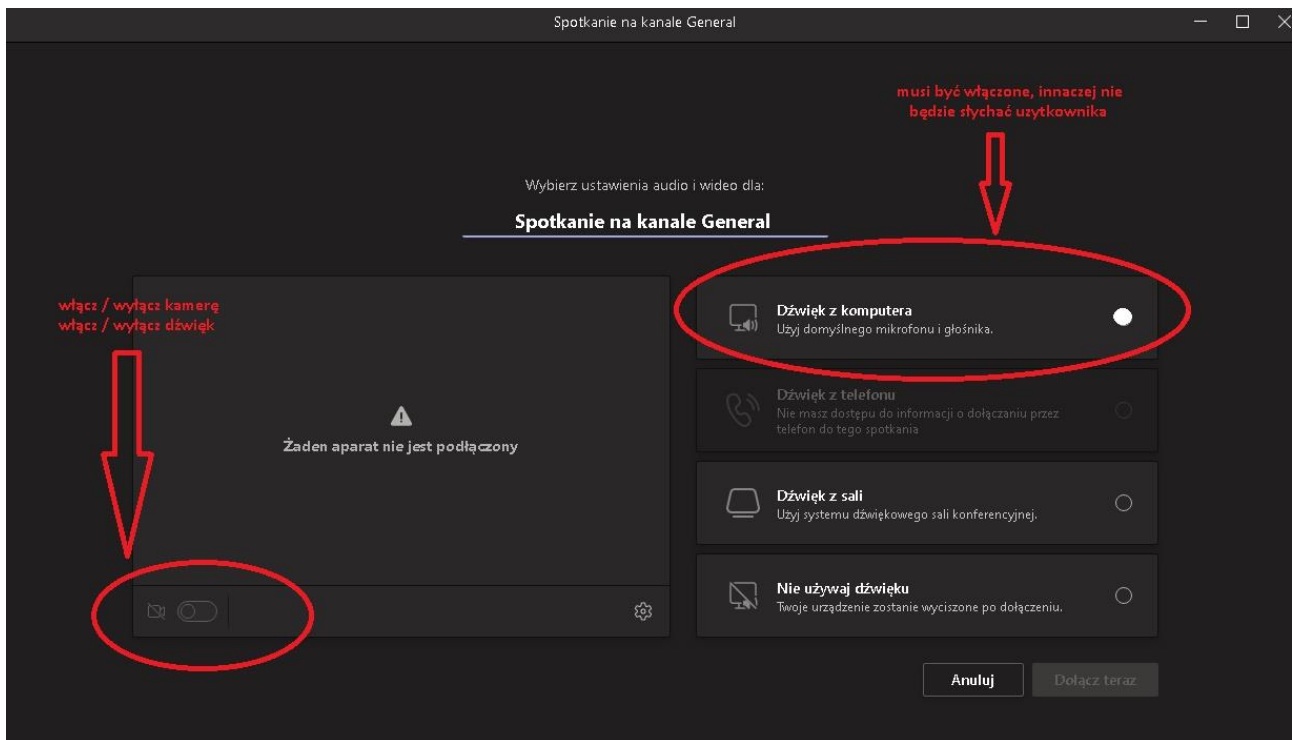
Każda grupa przedmiotowa będzie widoczna w zakładce ZESPOŁY a zaplanowane dla niej zajęcia w KALENDARZU. Za planowanie zajęć odpowiedzialny jest nauczyciel danego przedmiotu.



4. Aby uczestniczyć w lekcji ONLINE należy wejść w zakładkę kalendarz. Zobaczymy tam zaplanowane lekcje. Na obrazku poniżej zaplanowana jest tylko jedna lekcja. W momencie, kiedy nauczyciele dodadzą wszystkie planowane lekcje ONLINE, w kalendarzu powstanie tygodniowy plan zajęć.



Kliknięcie na zaplanowaną lekcję wywoła nowe okno ze szczegółami spotkania. Klikam „Dołącz”. Pojawi się okno programu, gdzie należy wybrać opcję dźwięku i obrazu. **UZYTKOWNIK MUSI WŁĄCZYĆ DŹWIĘK Z KOMPUTERA**, inaczej nie będzie go słyszał. Pozostałe opcje według wyboru użytkownika.



Szanowni Państwo,

W razie pytań służę pomocą: **Daniel Hadam**, hadid@go2.pl lub przez dziennik elektroniczny
 W razie problemów pomocy udziela również nauczyciele SP i LO (kontakt przez dziennik elektroniczny):
Joanna Jahns, Jolanta Kijowska, Justyna Szymańska.

Pozdrawiam Daniel Hadam